

# 城西病院一般病棟

障害福祉サービス短期入所事業

## 短期入所のご案内



城西病院一般病棟（第9ビル）では、利用者様とご家族の皆様の支援をさらに充実させるため、新たに障害福祉サービスを利用した短期入所事業を始めました。

### 【ご利用できる方】

障害福祉サービスの提供を受けている方  
在宅の重症心身障害児・者  
その他要相談

### 【ご利用いただける場合】

☆家族の病気、付き添い、冠婚葬祭、休養、旅行、その他。  
☆生活習慣改善のための入院。

※城西病院へご連絡いただき、外来の予約・受診、病棟見学等ご説明をいたします。まずは、下記までお気軽にご相談下さい。

お問い合わせ

〒390-8648 長野県松本市城西1-5-16

<http://www.shironishi.or.jp>

TEL 0263-33-6400(代表) FAX 0263-33-9920

E-mail [info@shironishi.or.jp](mailto:info@shironishi.or.jp)



社会医療法人 城西医療財団 城西病院



Shironishi Medical Foundation

城西病院

Pediatric Care Unit



デイコーナー



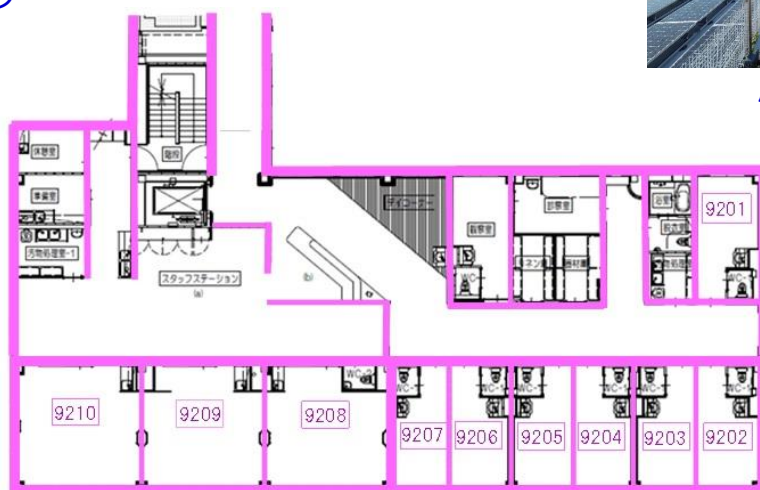
サービスステーション



屋上庭園



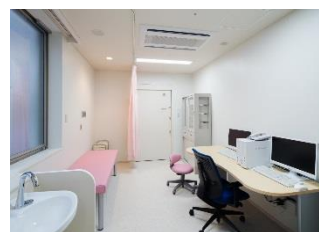
病室 (4人部屋)



病室 (個室)



プレイルーム



診察室

### アクセス方法

電車：JR北松本駅（お城口）より徒歩4分

JR松本駅（お城口）より徒歩15分

バス：北市内線 税務署口下車5分

お車：長野自動車道松本ICより約10分

